



LIFE Patches & Corridors

Habitatnetzwerk für den Blauschillernden Feuerfalter (*Lycaena helle*)

Projektbegleitendes Monitoring

Dr. Mechthild Schuppener, Ina Holz & Dr. Bernhard Theißen - Biologische Station StädteRegion Aachen e.V.

Das EU-finanzierte LIFE-Projekt „Patches & Corridors“ (2017-2025) hat zum Ziel, die typischen Lebensräume des Blauschillernden Feuerfalters im Raum Monschau-Simmerath zu sichern und zu pflegen, verlorene Lebensräume wiederherzustellen und getrennt voneinander liegende Habitats zu vernetzen. Dazu wurden entsprechende Maßnahmen wie Entwicklung und Pflege von Feuchtwiesen, Hochstaudenfluren und Auenwäldern sowie Umwandlung von Fichtenforst in Laubmischwald durchgeführt. Um die Wirksamkeit der umgesetzten Naturschutzmaßnahmen zu überprüfen, werden projektbegleitend und über das Projekt hinaus verschiedene Erfolgskontrollen durchgeführt (Monitoring). Dazu gehört auch die wiederholte Erfassung des Artenspektrums von Pflanzen, Laufkäfern, Spinnen, Tag- und Nachtfaltern.

Laufkäfer (≥ 36 Arten)

Rote Liste NRW, Kategorien 3, R, V (2022):

- Amara nitida*
- Carabus arvensis*
- Epaphius rivularis*
- Oodes helopioides*



Moor-Flinkläufer (*Epaphius rivularis*)



Schwarzer Enghalskäfer (*Limodromus assimilis*)



Die Erfassung der Laufkäfer und Spinnen erfolgte mit Hilfe von Bodenfallen. Durchgeführt wurde das Monitoring durch das Forschungsinstitut gaiac.

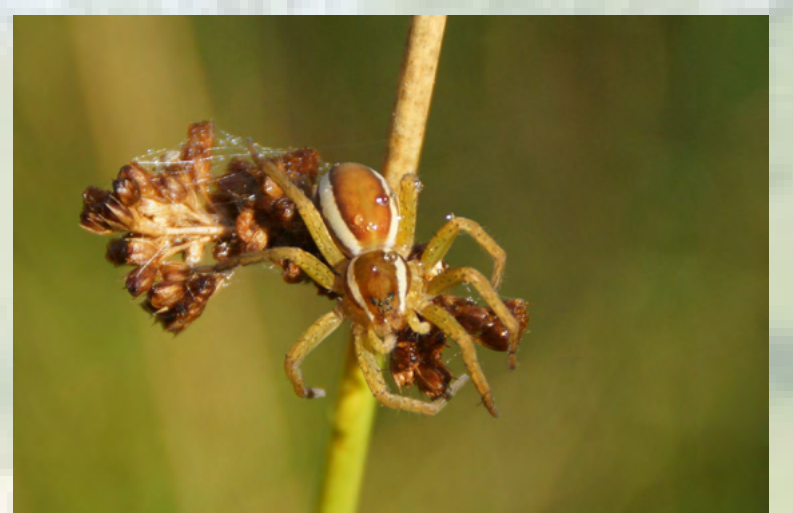
Spinnen (≥ 98 Arten)

Arten der Roten Liste Deutschland Kategorien 1-3 (2022):

- Coelotes atropos*
- Hygrolycosa rubrofasciata*
- Kaestneria pullata*
- Maro minutus*
- Pardosa sphagnicola*
- Silometopus bonessi*
- Theonoe minutissima*
- Trichopternoides thorelli*



Listspinne (*Pisaura mirabilis*)



Gerandete Jagdspinne (*Dolomedes fimbriatus*)

Monitoring



Der Nachtfalter-Fang erfolgte mittels Lichtfallen.

Nachtfalter (≥ 197 Arten)

typische Arten im Projektgebiet:

- u.a. *Catephia alchymista*
- Hydrelia sylvata*
- Hydriomena ruberata*
- Odontosia carmelita*



Mönch-Zahnspinner (*Odontosia carmelita*)



Weißes Ordensband (*Catephia alchymista*)



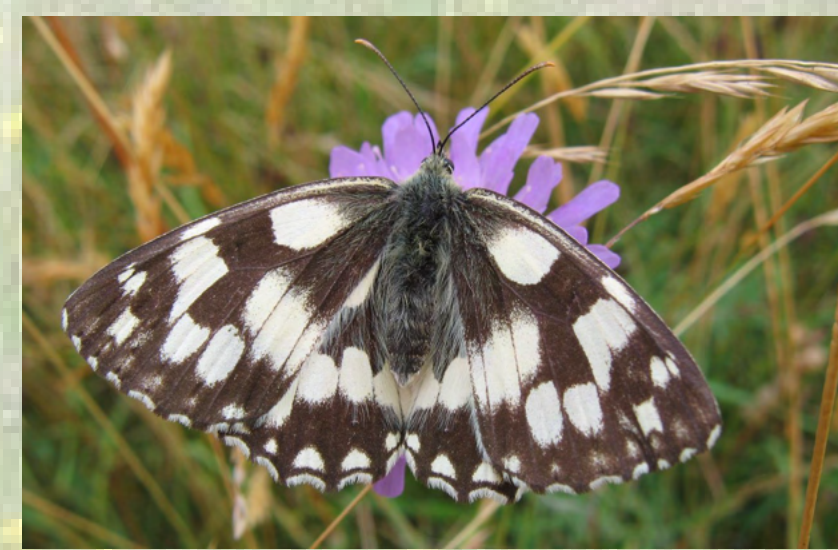
Kleines Nachtpfauenauge (*Eudia pavonia*)



Braungestreifter Erlenspanner (*Hydrelia sylvata*)



Weiden-Palpenspanner (*Hydriomena ruberata*)



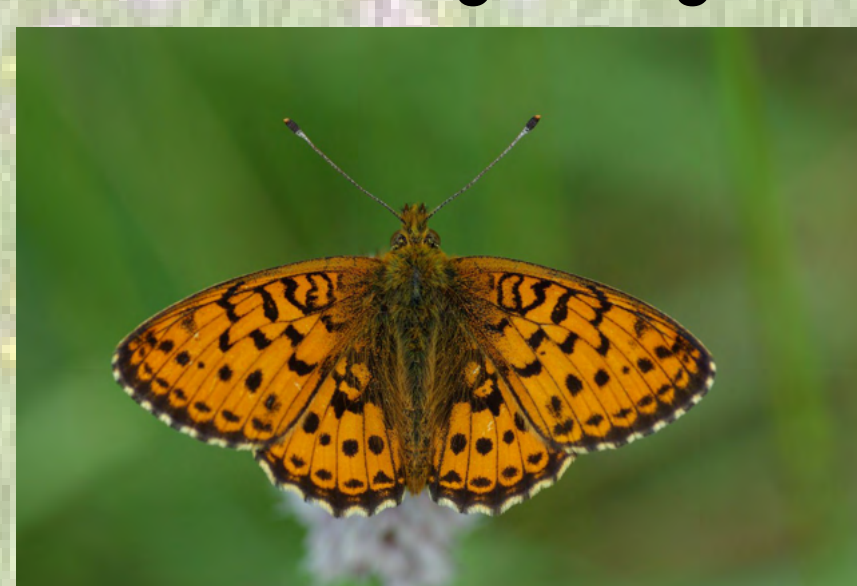
Schachbrettfalter (*Melanargia galathea*)

Tagfalter (≥ 44 Arten)

typische Arten im Projektgebiet:

- u.a. *Lycaena helle*
- Boloria eunomia*
- Brenthis daphne*
- Brenthis ino*
- Melanargia galathea*
- Lycaena hippothoe*

Die Erfassung der Tagfalter fand in Form von Linien-Transekt-Begehungen statt.



Mädesüß-Perlmutterfalter (*Brenthis ino*)



Vegetation

- u.a. *Bistorta officinalis*
- Narcissus pseudonarcissus*
- Meum athamanticum*
- Pimpinella major*
- Rhinanthus minor*
- Stachys officinalis*
- Viola palustris*

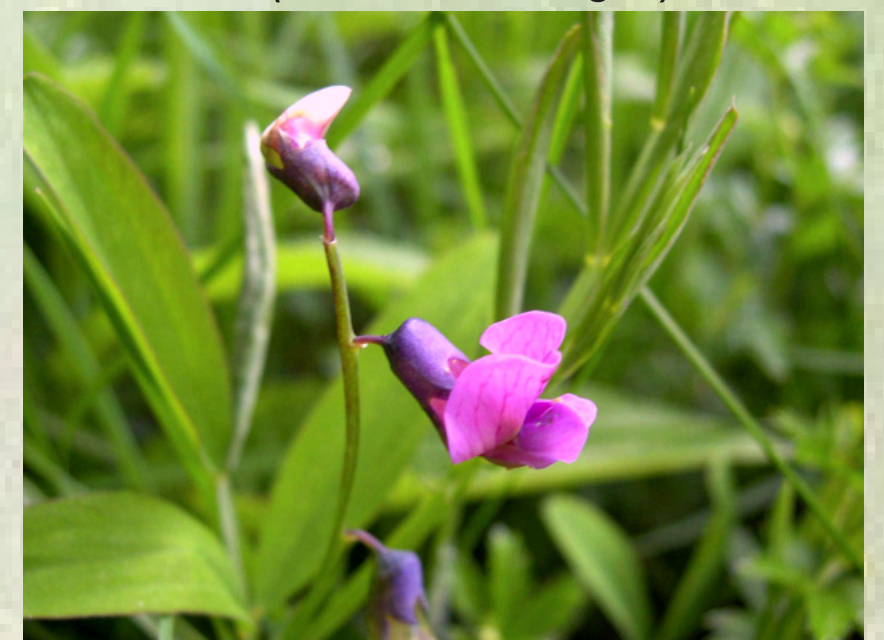
Die Vegetationsaufnahme wurde mit Hilfe von Dauerquadraten im Grünland durchgeführt.



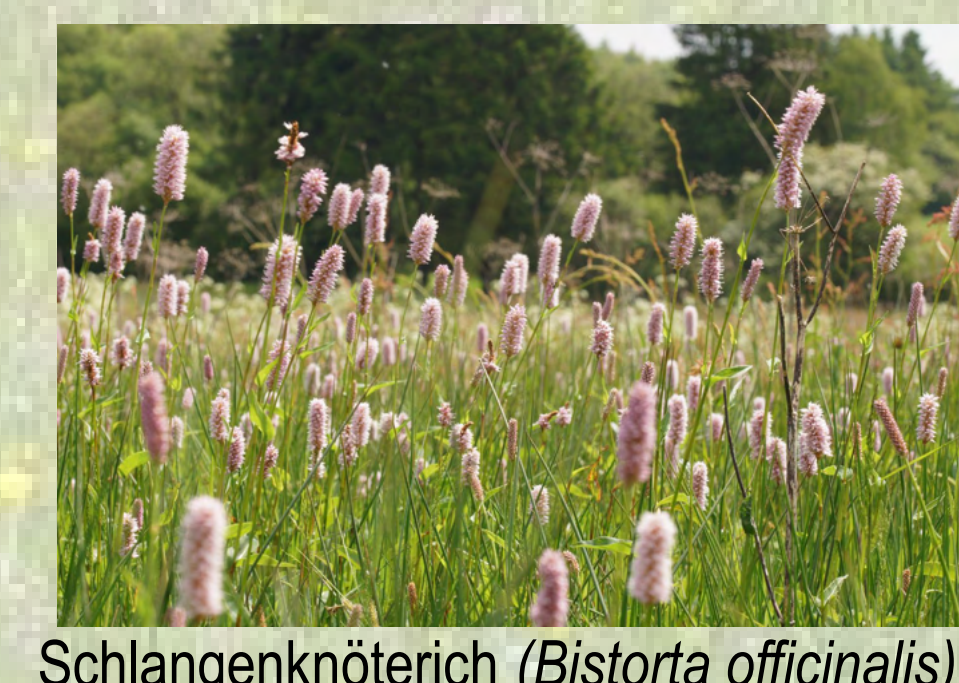
Narzisse (*Narcissus pseudonarcissus*)



Schwarze Flockenblume (*Centaurea nigra*)



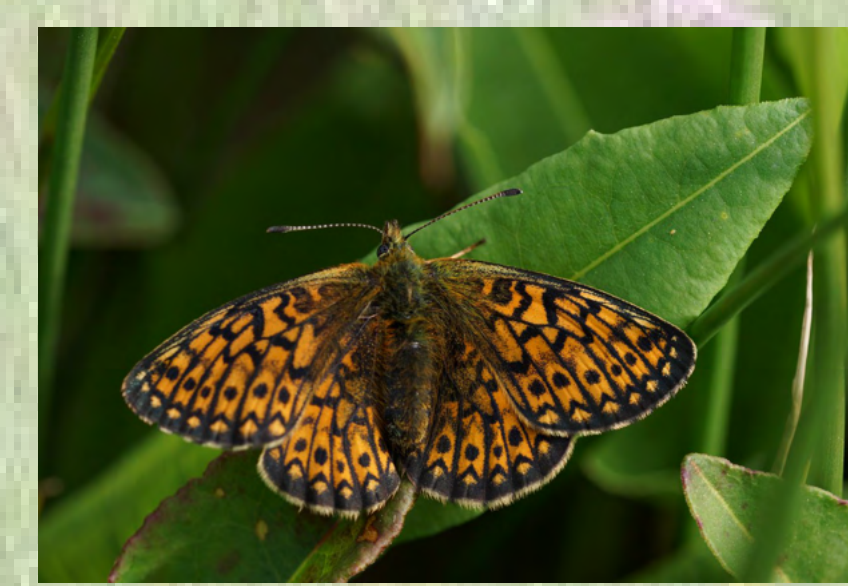
Berg-Platterbse (*Lathyrus linifolius*)



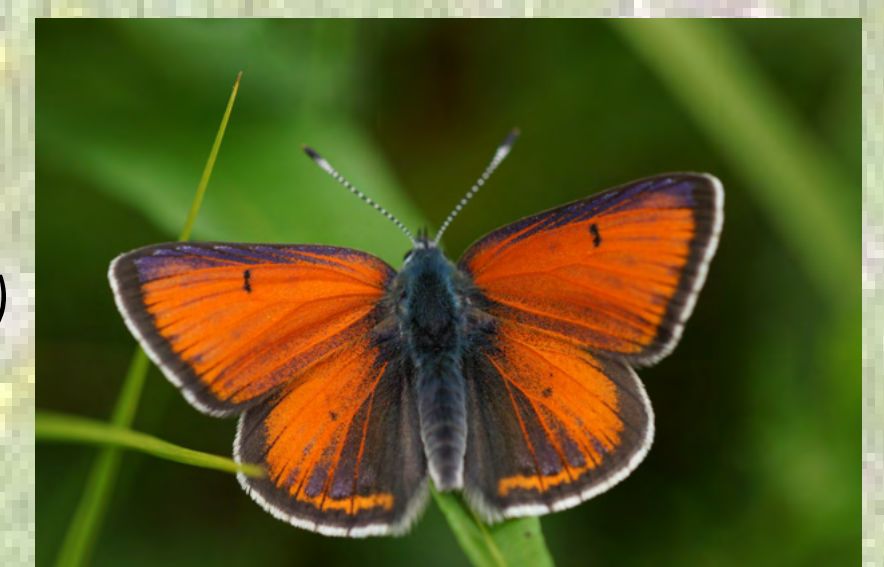
Schlangenknoterich (*Bistorta officinalis*)



Bärwurz (*Meum athamanticum*)



Randring-Perlmutterfalter (*Boloria eunomia*)

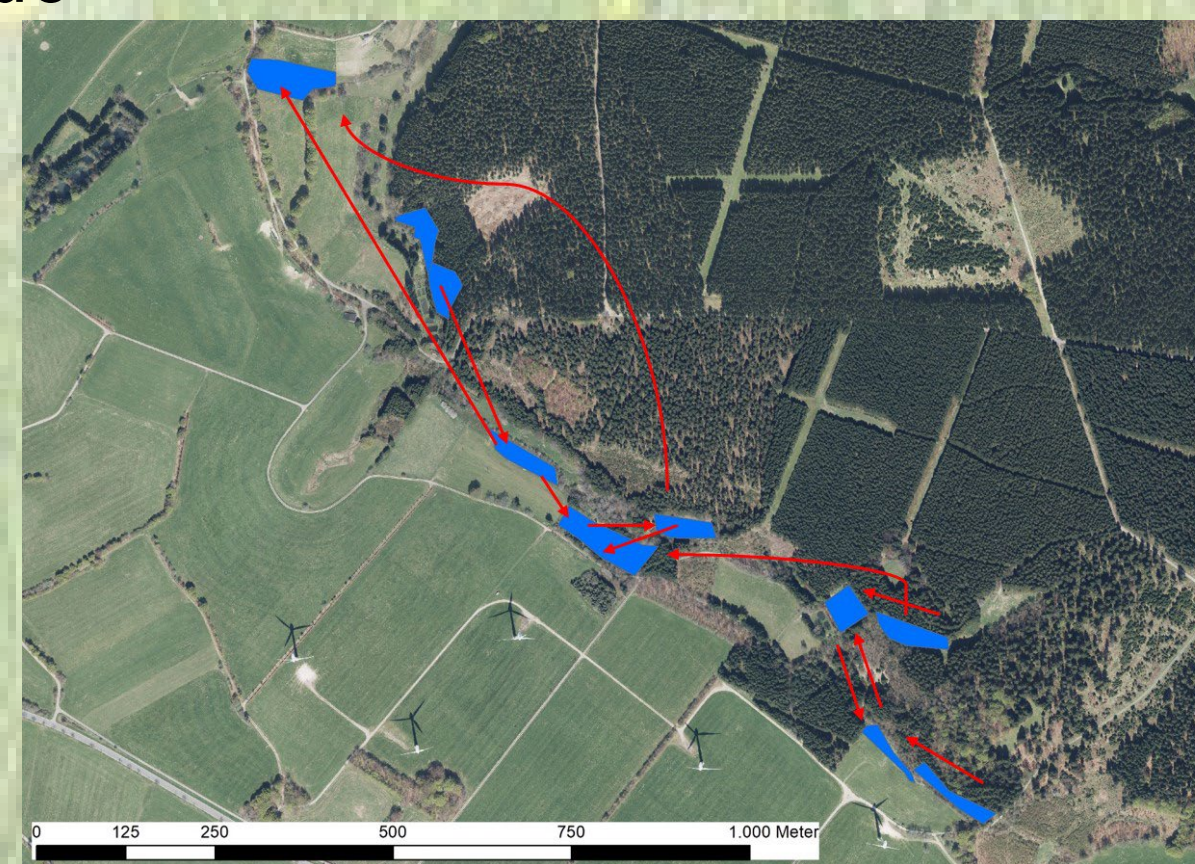
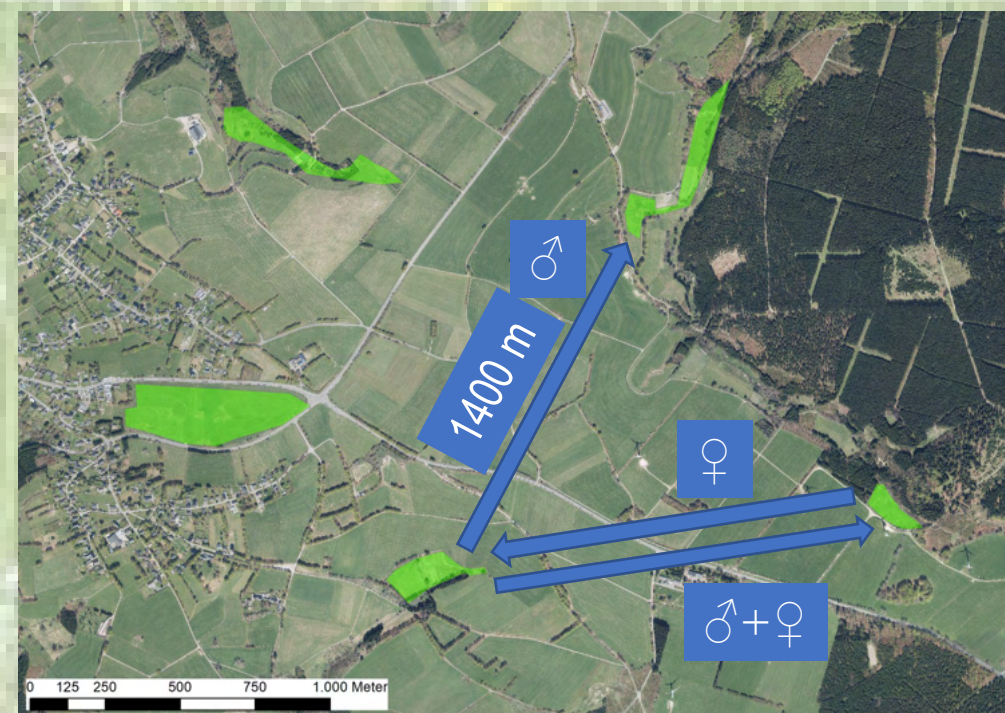


Lilagold-Feuerfalter (*Lycaena hippothoe*)

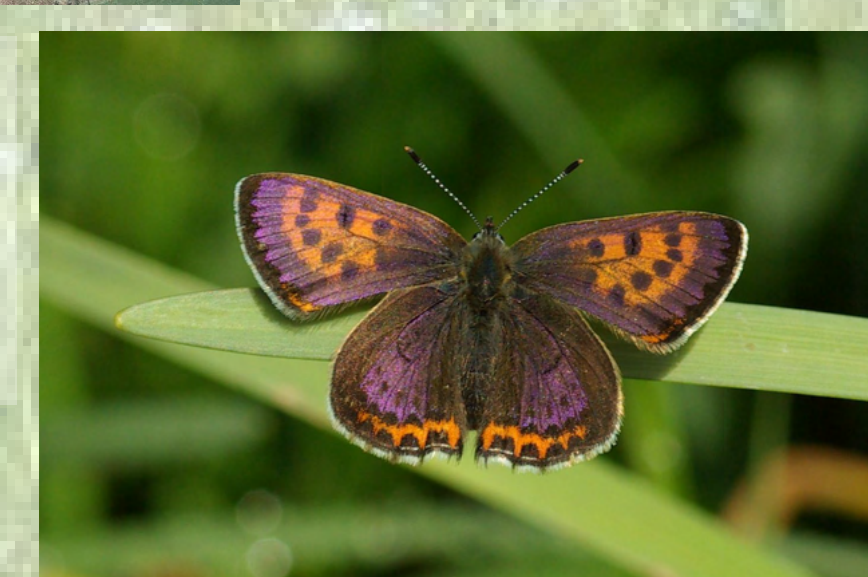


Großer Schillerfalter (*Apatura iris*)

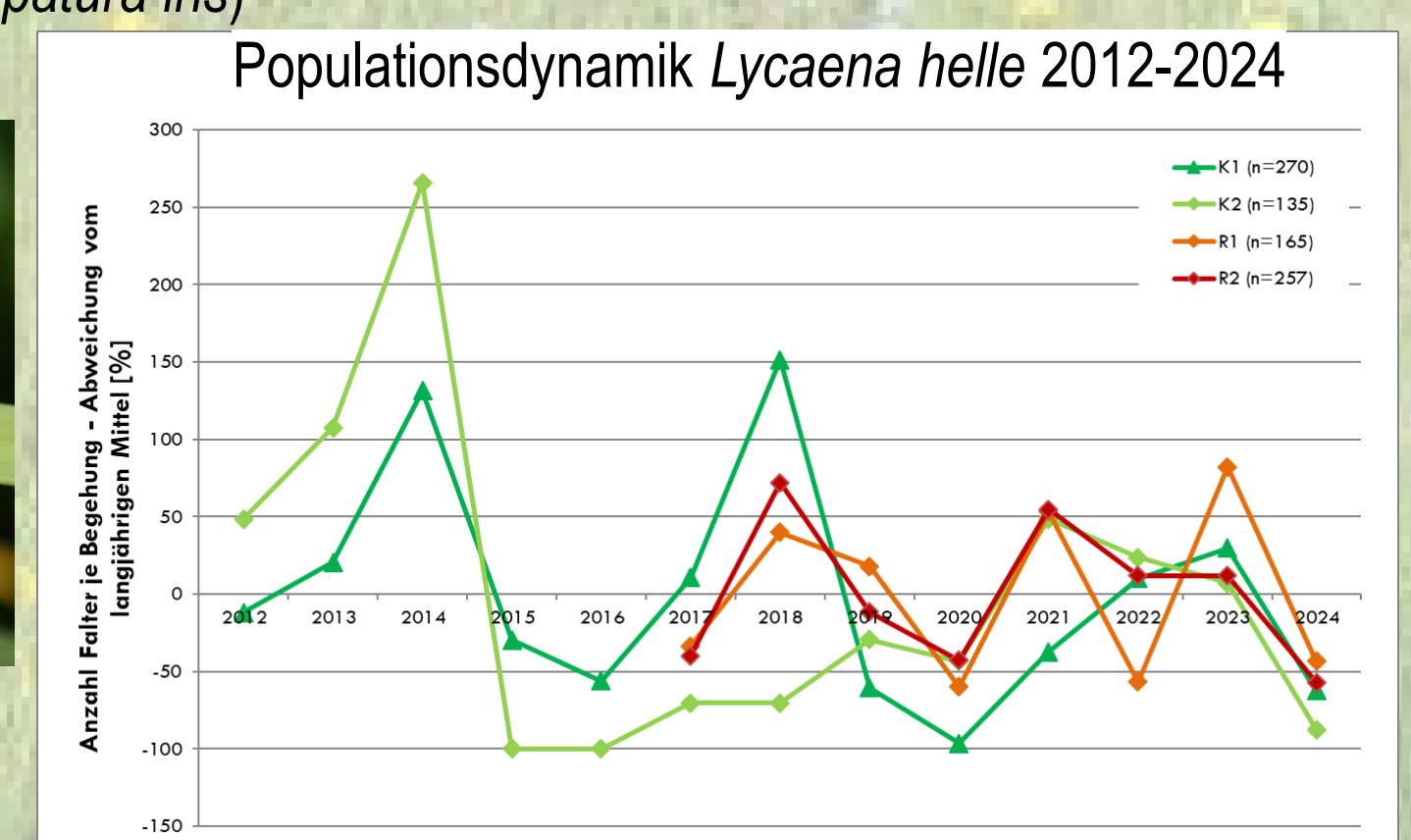
Anhand von **Fang-Wiederfang-Studien** (Volker Lang, Gwydion Scherer) wurde das Ausbreitungsverhalten des Blauschillernden Feuerfalters untersucht.



Wiederholt wurde nachgewiesen, dass *L. helle* Entfernungen von mehr als 1400 m zurücklegt. Bemerkenswert war, dass auf einer einzigen Feuchtrache (1,8 ha) in rund vier Wochen 632 Individuen der Art gefangen und markiert werden konnten.



Blauschillernder Feuerfalter (*Lycaena helle*)



Kontakt: bernhard.theissen@bs-aachen.de
Biologische Station StädteRegion Aachen e.V.
www.life-patchesandcorridors.de



Das europäische Förderprogramm LIFE ist das Finanzierungsinstrument der EU für Umwelt- und Klimaschutzmaßnahmen. Ziel ist es, die Entwicklung und Durchführung der Umweltpolitik und des Umweltrechts in der EU zu fördern.



Natura 2000 ist ein zusammenhängendes Netz europäischer Schutzgebiete. Es setzt sich aus Fauna-Flora-Habitat-(FFH-) und Vogelschutzgebieten zusammen. Ziel ist es, das europäische Naturerbe, d.h. die biologische Vielfalt der Arten und Lebensräume in Europa zu schützen.

