

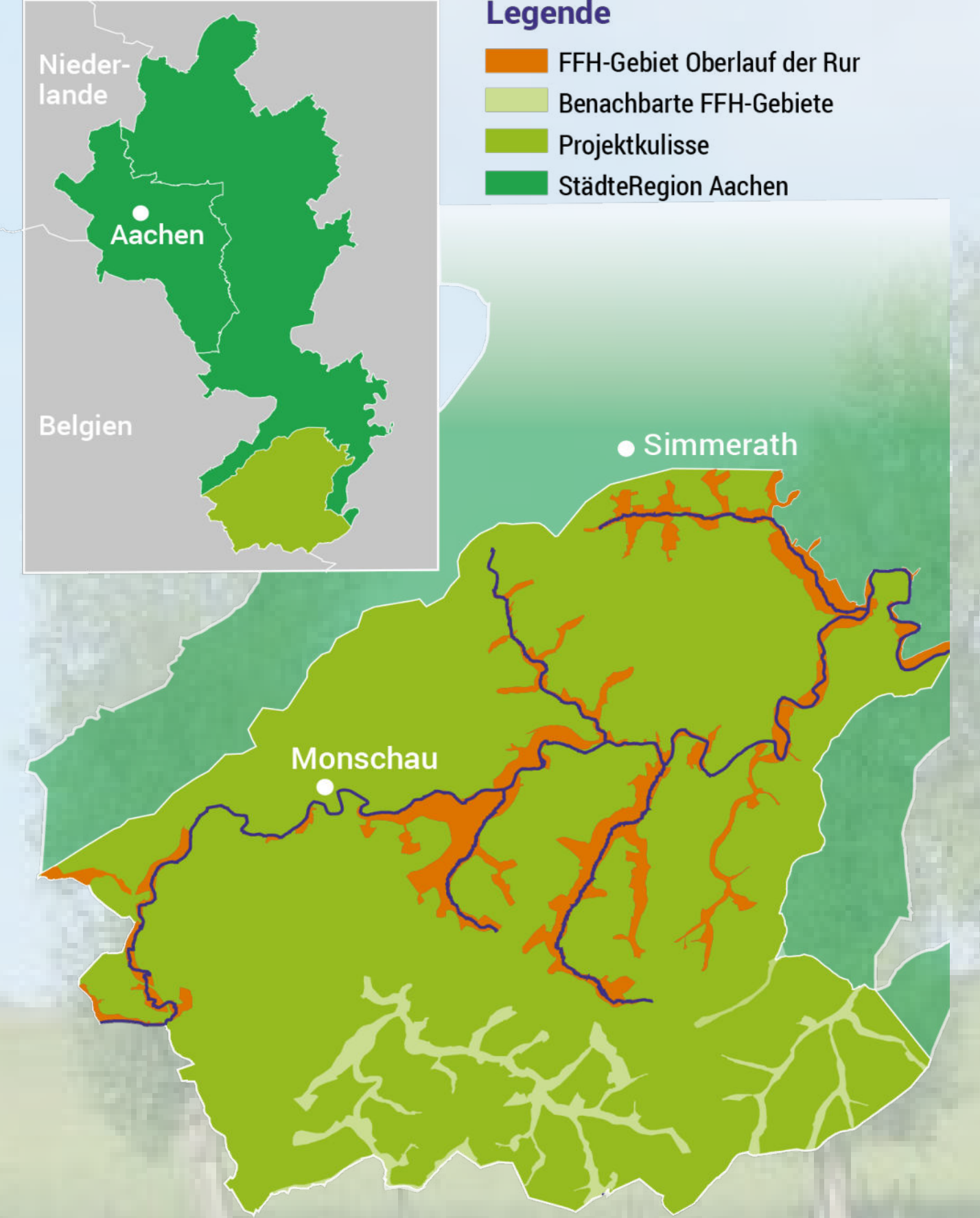


LIFE Patches & Corridors

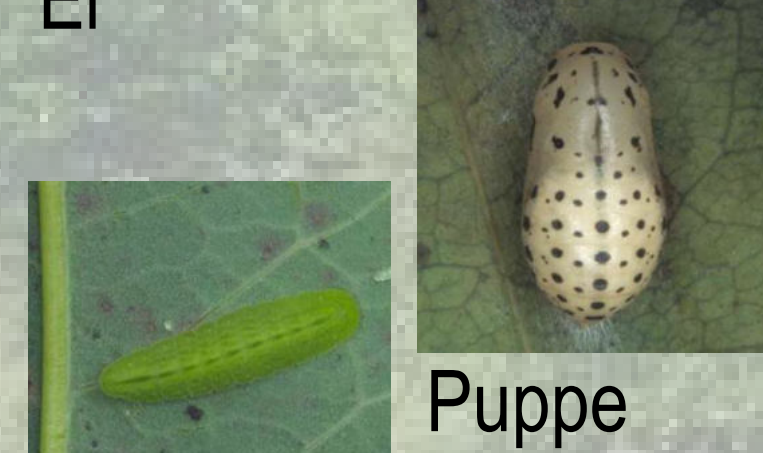
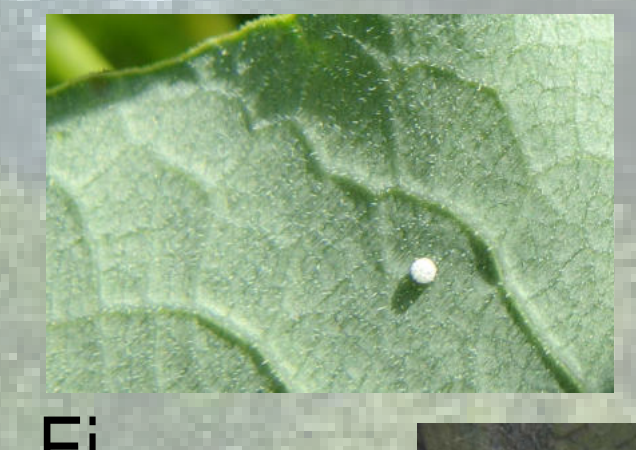
Habitatnetzwerk für den Blauschillernden Feuerfalter (*Lycaena helle*)

Dr. Mechthild Schuppener, Ina Holz & Dr. Bernhard Theißen - Biologische Station StädteRegion Aachen e.V.

Der Blauschillernde Feuerfalter ist durch die europäische Habitatrichtlinie als „streng schutzbedürftige Art“ geschützt. Im Raum Monschau-Simmerath gibt es noch einige Populationen, die jedoch oft räumlich isoliert voneinander sind. Daher kann kein Austausch zwischen ihnen stattfinden. Ziel des EU-finanzierten LIFE-Projekts „Patches & Corridors“ (2017-2025) ist es, die typischen Lebensräume des Blauschillernden Feuerfalters in der Nordeifel zu sichern und zu pflegen, verlorene Lebensräume wiederherzustellen sowie die einzelnen Habitate zu vernetzen. Dazu gehört die Entwicklung und Pflege von Feuchtwiesen, Hochstaudenfluren und Auenwäldern als Trittsteine und Korridore, um eine großflächige Bewegung und Ausbreitung des Blauschillernden Feuerfalters zu ermöglichen.



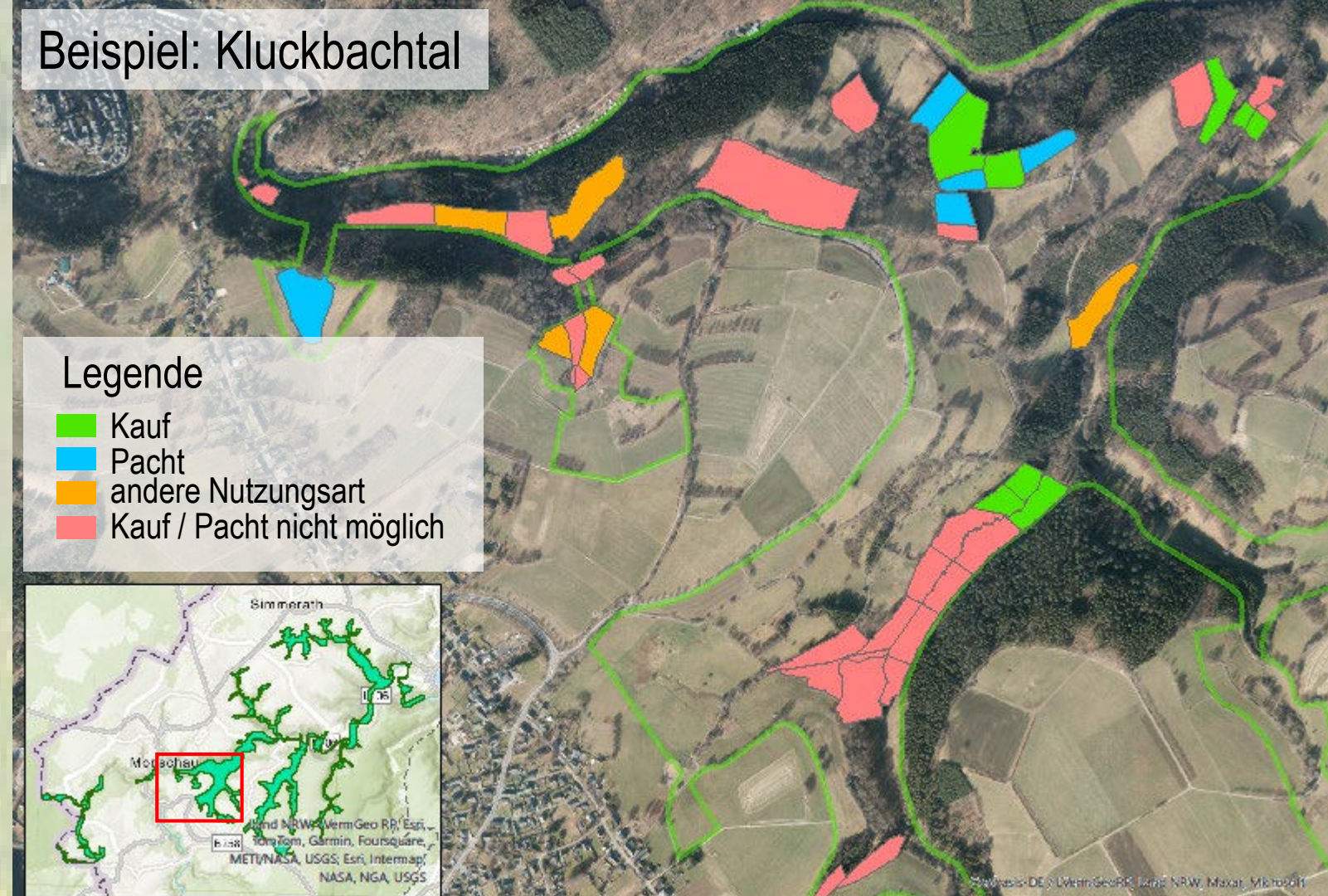
Schlangenknöterich (*Bistorta officinalis*)
Futterpflanze der Raupen



Ei
Raupe



Flügelunterseite



Ankauf und Pacht von Land:
26 ha Wald / 19 ha Grünland



Umbau von 20 ha Fichtenforst in
Laubmischwald



Anpflanzen von Bergulmen und anderen Laubbäumen



Anzucht von Bergulmen
(*Ulmus glabra*)



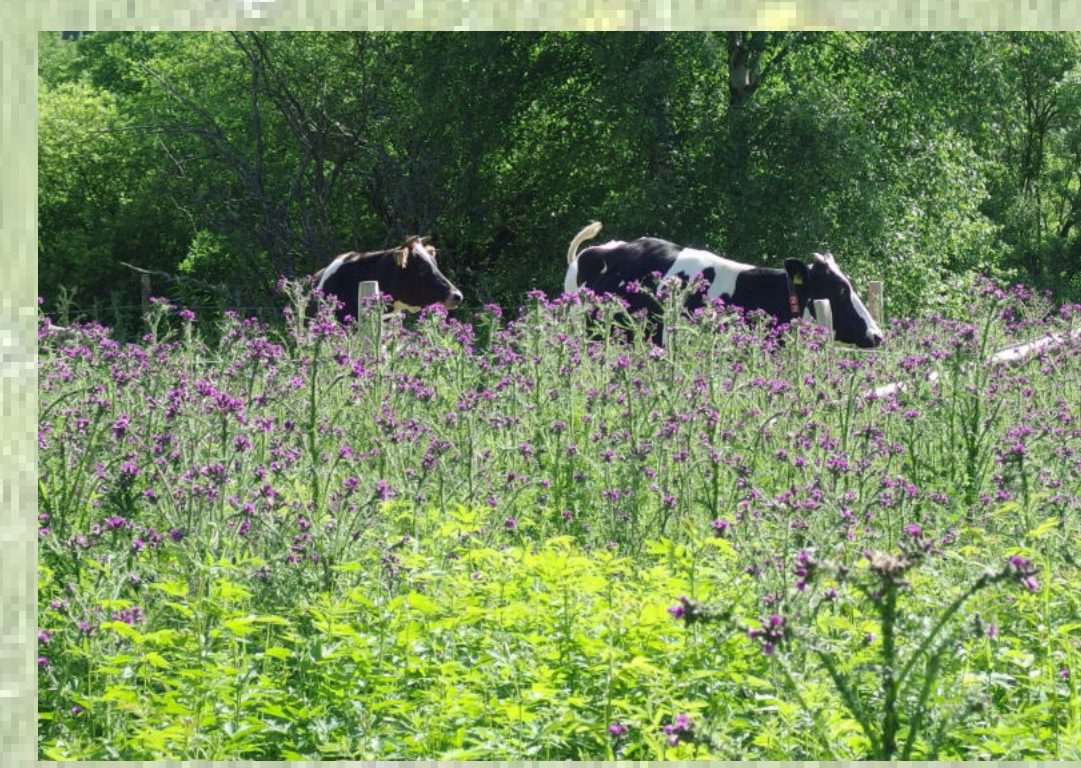
Pflanzung von
Schlangenknöterich



Maßnahmen



Grünlandmanagement: Naturschutzfachliche Pflege und
extensive Bewirtschaftung von Wiesen und Weiden



Schaffung neuer Grünlandflächen



Wiederherstellung von Feuchtwiesen durch Entbuschen und
Entfernen von Drüsigem Springkraut (*Impatiens glandulifera*)



2017

2021



Das europäische Förderprogramm LIFE ist das Finanzierungsinstrument der EU für Umwelt- und Klimaschutzmaßnahmen. Ziel ist es, die Entwicklung und Durchführung der Umweltpolitik und des Umweltrechts in der EU zu fördern.



Natura 2000 ist ein zusammenhängendes Netz europäischer Schutzgebiete. Es setzt sich aus Fauna-Flora-Habitat-(FFH-) und Vogelschutzgebieten zusammen. Ziel ist es, das europäische Naturerbe, d.h. die biologische Vielfalt der Arten und Lebensräume in Europa zu schützen.

Kontakt: bernhard.theissen@bs-aachen.de
Biologische Station StädteRegion Aachen e.V.
www.life-patchesandcorridors.de

