



## „Low-Budget“-Unterkünfte für Wildnis-Trail-Bezwinger

---

### Gemünd: Trekkinghütte

- Wanderhütte für max. 11 Personen sowie angrenzender kleiner Zeltplatz und eine „Grillkota“ (max. 5 Personen)
- Gemeinsam genutzte Sanitäreinrichtung nebenan (Dusche mit Münzautomat)
- Aufenthaltsraum inkl. Gästeküche nebenan
- Bettwäsche und Handtücher zubuchbar
- Entfernung zum Nationalpark-Tor: ca. 0,5km
- Preis 15,-€ p. P./Nacht



Kontakt: Eifel-Chalet  
Zur Katharinenwiese  
53937 Schleiden-Gemünd  
Tel. +49 (0)2444. 91056  
info@eifel-chalet.de  
www.eifel-chalet.de

### Gemünd: Privatzimmer Henseler

- Doppelzimmer mit Dusche und WC
- Entfernung zum Nationalpark-Tor: ca. 1,5km
- Preis: 23,50€/Nacht/Person inklusive Frühstück

Kontakt: Frau Henseler  
Trinkpütz 20  
53937 Schleiden-Gemünd  
Tel.: +49 (0)2444. 1560

### Schleiden-Wolfgarten: Privatzimmer Wergen

- Doppelzimmer mit Dusche und WC
- Entfernung zum Nationalpark-Tor: ca. 2 km
- Preis: 27€/Nacht/Person inkl. Frühstück

Kontakt: Siegfried und Hildegard Wergen  
Wolfgarten 30  
53937 Schleiden-Wolfgarten  
Tel.: +49 (0)2444. 512  
Mobil: +49 (0)172. 8038586  
siegfried.wergen@web.de  
[www.privatzimmer-wergen.de](http://www.privatzimmer-wergen.de)



**Schleiden-Harperscheid: Campingplatz Schafbachmühle**

- Wanderhütten für max. 4 Personen
- Tisch/Stühle, Kühlschrank, 2-fl. Gasherd
- Bettwäsche zubuchbar
- Sanitäranlagen auf dem Campingplatzgelände
- Kiosk mit Produkten der Regionalmarke Eifel
- Entfernung zum Nationalpark-Tor Gemünd: ca. 12 km (Shuttleservice zubuchbar)
- Preis: 30€ (2 Personen)/Nacht, zzgl. Strom

Kontakt: Jens Wagner  
53937 Schleiden  
Tel.: +49 (0)2485. 268  
Fax: +49 (0)2485. 912831  
info@schafbachmuehle.de  
www.schafbachmuehle.de



**Heimbach: Campingplatz Heimbach „Gut Habersauel“**

- 2 Holzhütten á 3x3,80m
- Sitzgelegenheiten für 4 Personen + Kühlschrank
- Bettwäsche zubuchbar
- Sanitäranlagen auf dem Campingplatzgelände
- Selbstverpflegung möglich, Kiosk am Campingplatz
- Entfernung zum Nationalpark-Tor: ca. 1,5km
- Preis: 14,55€ zzgl. 60kWh/Nacht/Person

*\*Nur buchbar von sonntags bis freitags\**

Kontakt: Heimbacher Campingplatz  
Gut Habersauel 3  
52396 Heimbach/Eifel  
Tel.: +49 (0)2446. 437  
Fax: +49 (0)2446. 559  
info@heimbacher-campingplatz.de  
[www.heimbacher-campingplatz.de](http://www.heimbacher-campingplatz.de)





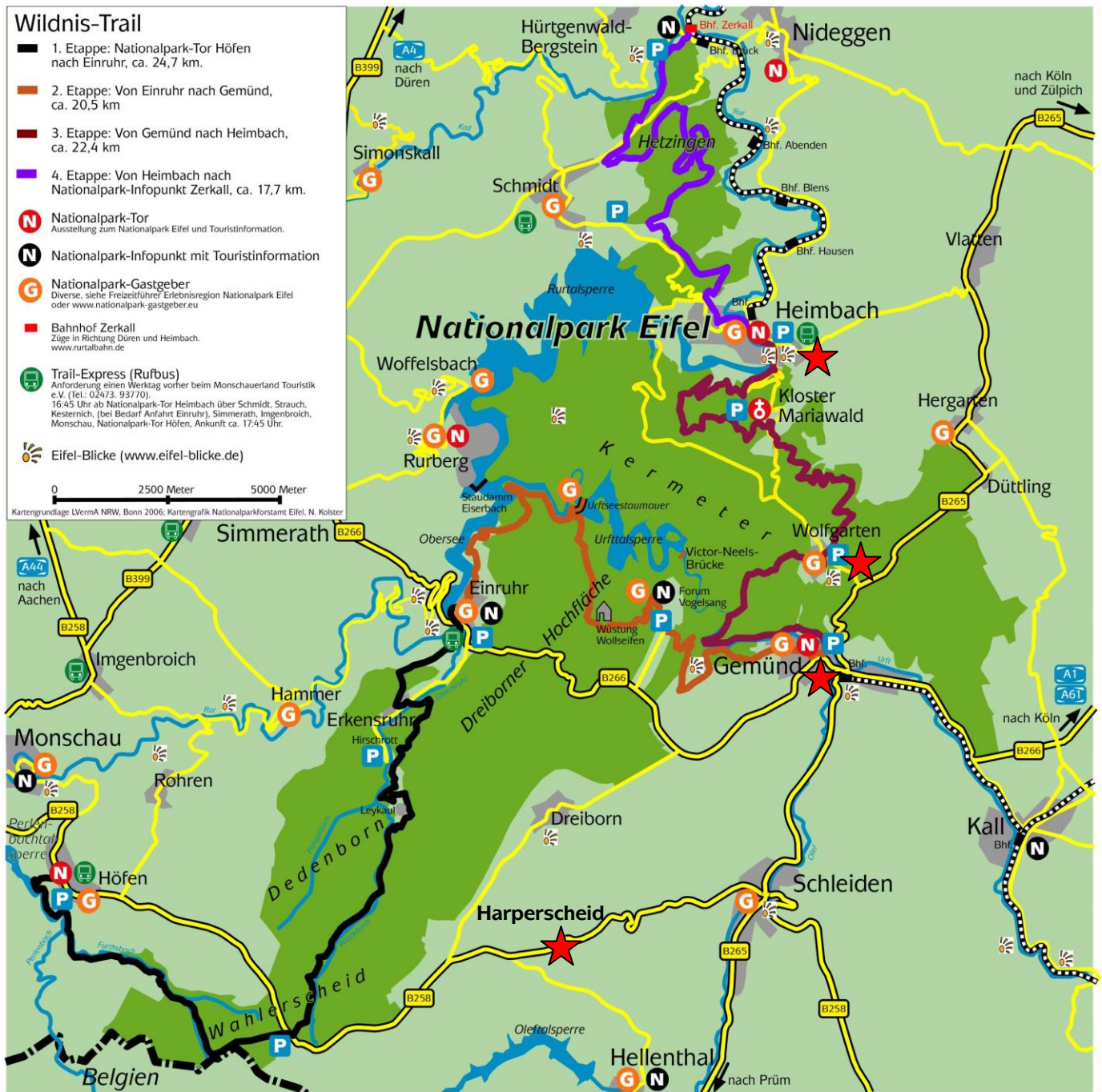
### ★ Low-Budget-Unterkünfte am Wildnis-Trail

#### Wildnis-Trail

- 1. Etappe: Nationalpark-Tor Höfen nach Einruhr, ca. 24,7 km.
  - 2. Etappe: Von Einruhr nach Gemünd, ca. 20,5 km
  - 3. Etappe: Von Gemünd nach Heimbach, ca. 22,4 km
  - 4. Etappe: Von Heimbach nach Nationalpark-Infopunkt Zerkall, ca. 17,7 km.
- N** Nationalpark-Tor  
Ausstellung zum Nationalpark Eifel und Touristinformation.
  - N** Nationalpark-Infopunkt mit Touristinformation
  - G** Nationalpark-Gastgeber  
Diverse, siehe Freizeitführer Erlebnisregion Nationalpark Eifel oder [www.nationalpark-gastgeber.eu](http://www.nationalpark-gastgeber.eu)
  - Bahnhof Zerkall  
Züge in Richtung Düren und Heimbach.  
[www.rurtalbahn.de](http://www.rurtalbahn.de)
  - 🚗** Trail-Express (Rufbus)  
Anforderung einen Werktag vorher beim Monschauerland Touristik e.V. (Tel.: 02473 93770).  
16:45 Uhr ab Nationalpark-Tor Heimbach über Schmidt, Strauch, Kesternich, (bei Bedarf Anfahrt Einruhr), Simmerath, Imgenbroich, Monschau, Nationalpark-Tor Höfen, Ankunft ca. 17:45 Uhr.
  - 👁️** Eifel-Blicke ([www.eifel-blicke.de](http://www.eifel-blicke.de))

0 2500 Meter 5000 Meter

Kartengrundlage: LVermA NRW, Bonn 2006; Kartengrafik Nationalparkforstamt Eifel, N. Kolster



Die Preise beziehen sich jeweils auf den höchstmöglichen Preis pro Person und Nacht. Detaillierte Preisangaben müssen vor Ort eingeholt werden.